

In allen Übungen werden wir NetBeans als Entwicklungsumgebung nutzen.

In der ersten Übungsaufgabe sollen Sie NetBeans starten, sich ein wenig mit der Oberfläche vertraut machen und ein erstes Projekt erstellen. Sollten Sie NetBeans noch nicht installiert haben, folgen Sie den Anweisungen in der im Übungssystem zur Verfügung gestellten Installationsanleitung.

Führen Sie nun folgende Schritte durch:

1. Starten Sie die NetBeans Entwicklungsumgebung.
2. Erstellen Sie eine HTML 5 Anwendung mit dem Namen "Erste Anwendung": Im Menü "File->New Project".
3. Öffnen Sie das Fenster "Navigator", um die Struktur des HTML-Dokumentes betrachten zu können. Das Fenster kann mit dem Eintrag "Navigator" im Menü "Windows" angezeigt werden.
4. Aktivieren Sie den "Embedded WebKit Browser", damit dieser zur Betrachtung der Internetseite genutzt wird. Im Menü "Run->Set Project Browser->Embedded WebKit Browser".
5. Lassen Sie die erstellte Internetseite (index.html) im eingebetteten Browser anzeigen. Im Menü "Run->Run Project".

NetBeans bietet vielfältige Möglichkeiten ein Dokument zu betrachten. Zum einen steht Ihnen das Editor-Fenster zur Verfügung, in dem Sie die Hauptarbeit verrichten werden: das Schreiben von Code. Der eingebettete Browser bietet Ihnen eine Darstellung der Internetseite, wie sie auch in einem externen Browser angezeigt wird. Das Fenster "Navigator" enthält eine baumartige Ansicht des HTML-Dokumentes mit den entsprechenden Eltern- und Kindelementen.

Im Folgenden werden die Schritte der Aufgabenstellung erläutert.

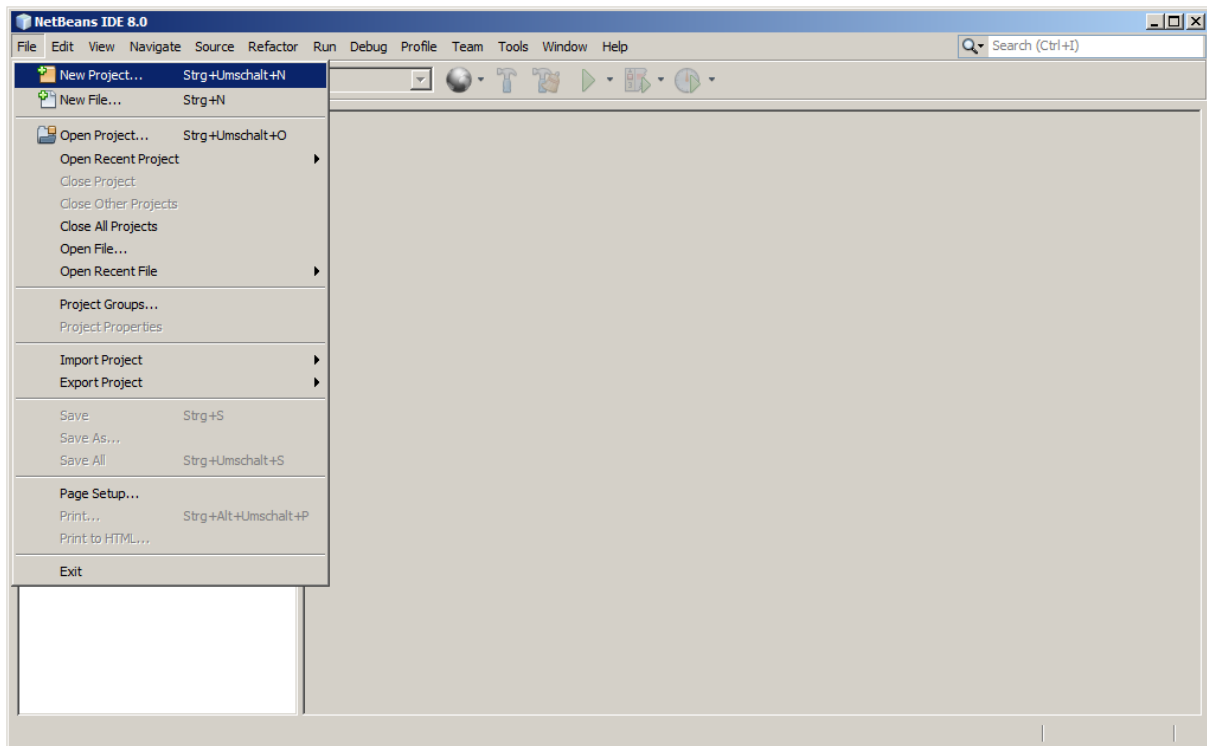
--- 1 ---

Führen Sie einen Doppelklick auf das NetBeans-Symbol auf Ihrem Desktop oder im Installationsordner aus, um NetBeans zu starten.



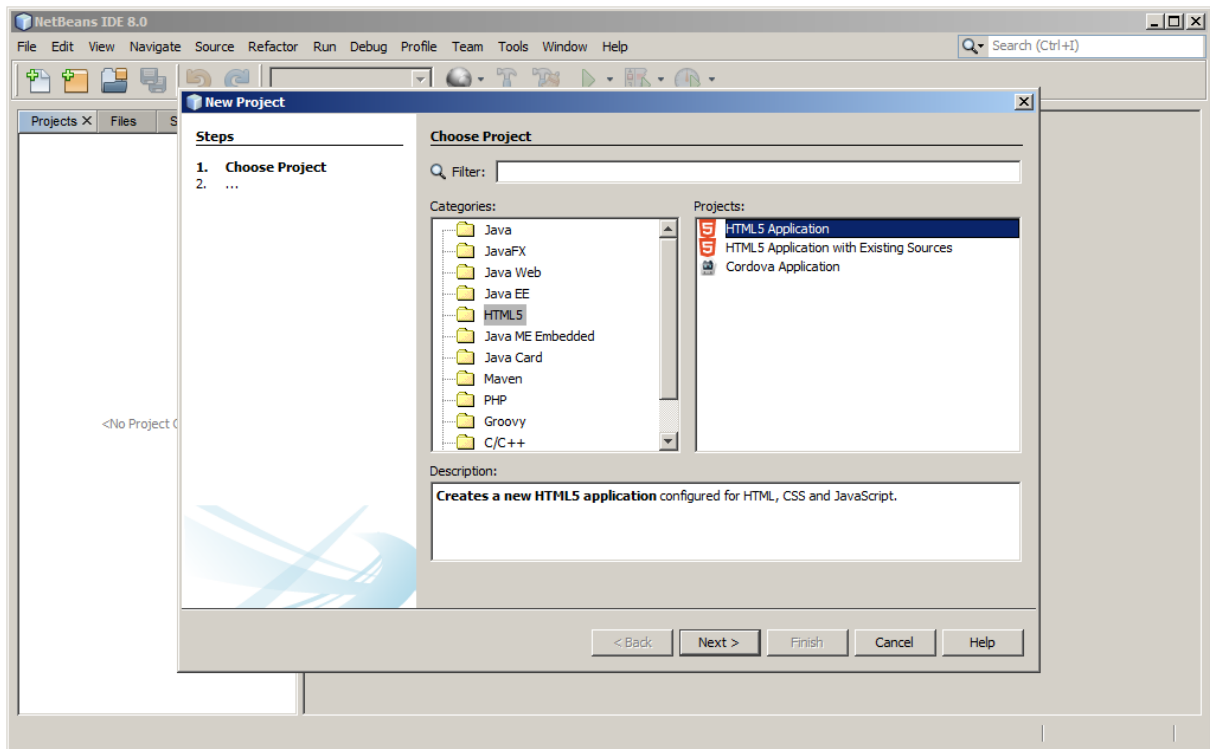
--- 2 ---

Wählen Sie im Menü „File“ den Eintrag „New Project...“ aus, um ein neues Projekt zu erstellen.



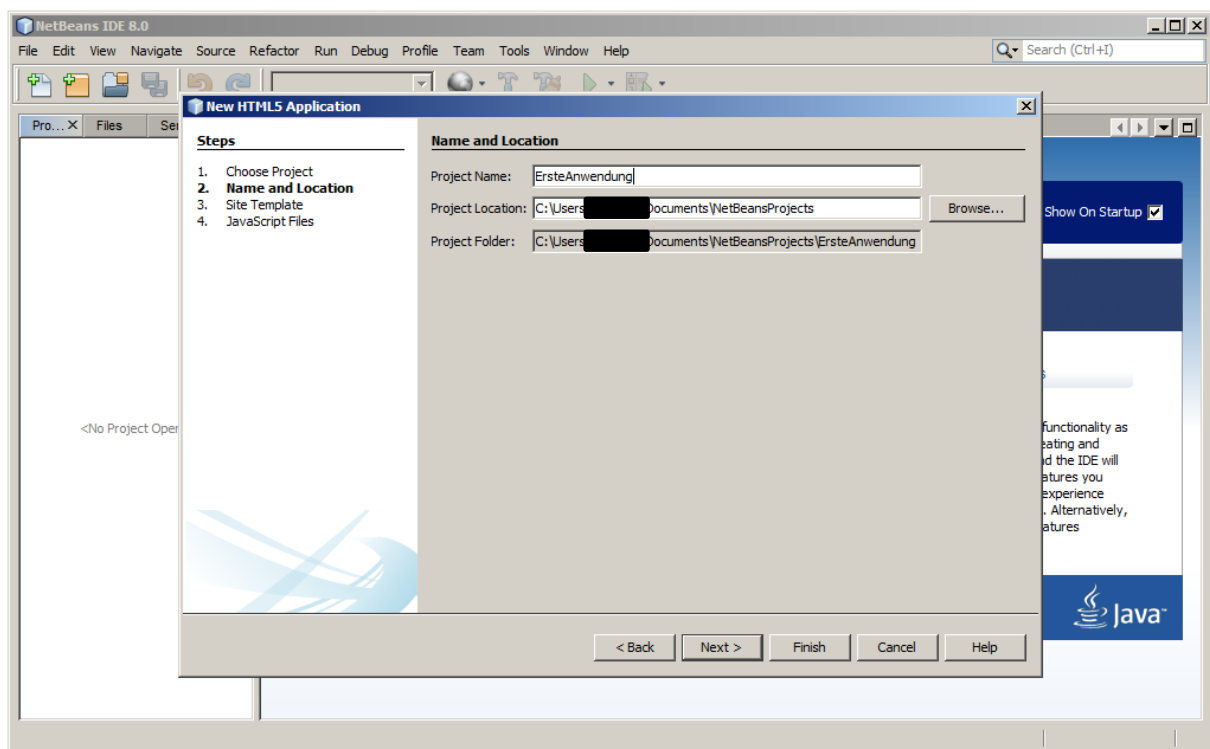
--- 3 ---

Wählen Sie als Kategorie „HTML 5“ und als Projekt „HTML 5 Application“ aus. Klicken Sie anschließend auf „Next“.

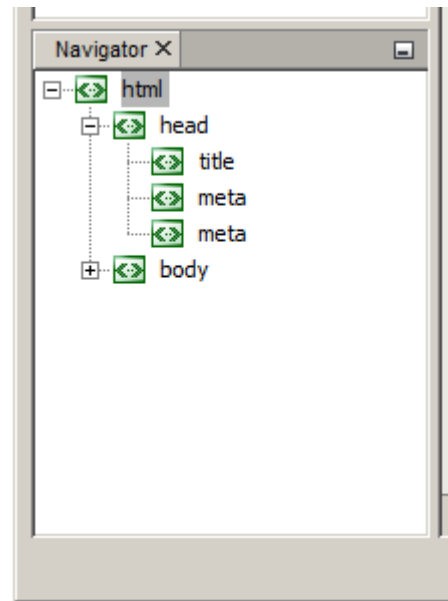


--- 4 ---

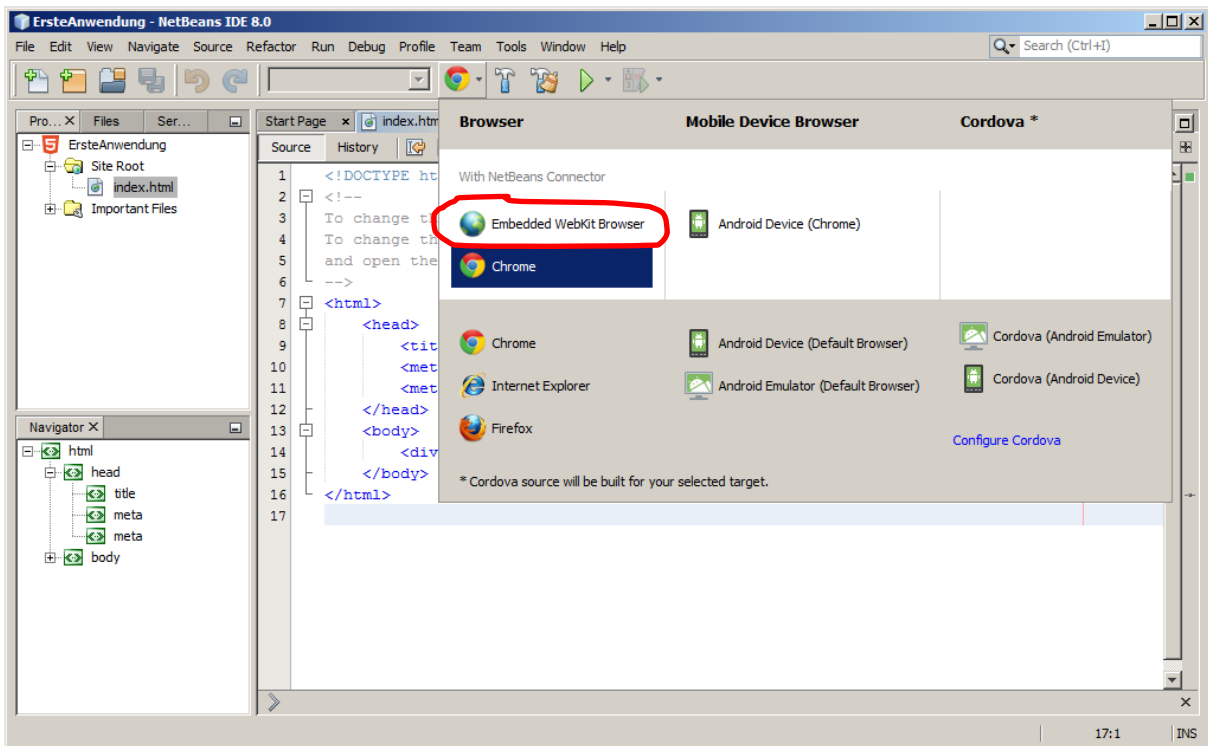
Geben Sie als Namen „ErsteAnwendung“ ein und klicken Sie auf „Finish“.



Der „Navigator“ ist im linken unteren Bereich der Entwicklungsumgebung zu finden und zeigt die Struktur des HTML-Dokumentes in einer Baumstruktur an, d.h. hier werden einschließende und eingeschlossene HTML-Elemente dargestellt. Das `html`-Tag als Wurzelement einer HTML-Seite enthält alle sonstigen HTML-Elemente. Das `body`-Element ist z.B. ein Kindelement des `html`-Elementes.



Gehen Sie auf das Symbol links neben dem „Hammer-Symbol“ und wählen Sie den Embedded WebKit Browser aus. Dieser Browser ist in die NetBeans Entwicklungsumgebung integriert.



Starten Sie nun Ihre erste Anwendung, indem Sie entweder auf die „Run Project“-Schaltfläche (Play) klicken oder aus dem Menü „Run“ den Eintrag „Run Project“ wählen. Ihre Internetseite wird daraufhin im eingebetteten Browser unter dem Editor-Fenster angezeigt.

